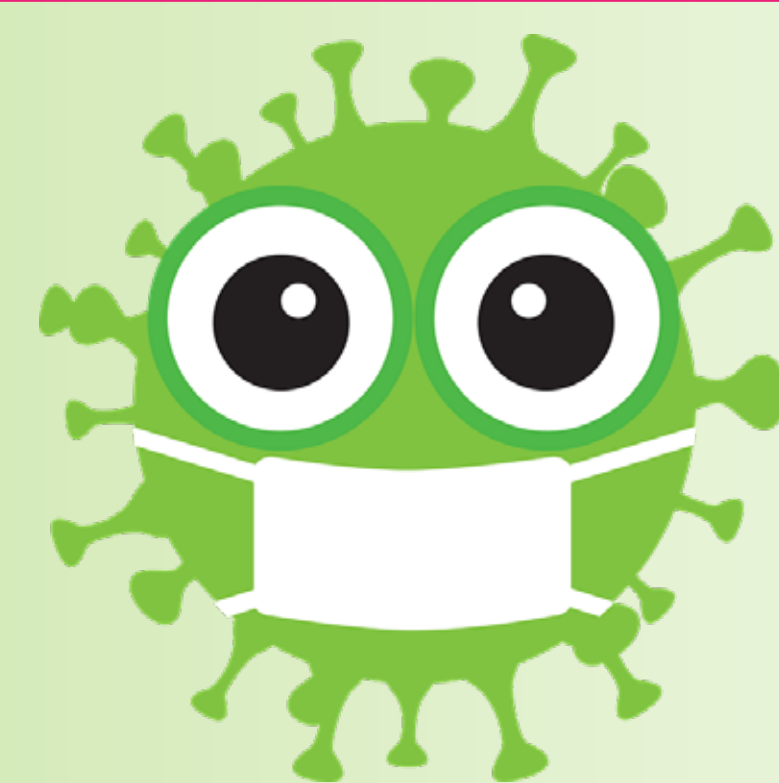


AKTUELLE CORONA INFORMATIONEN

STAND: 8. JUNI 2021



- ! Bitte bleibt bei Erkältungssymptomen unbedingt zu Hause.
- ! Zugang grundsätzlich nur mit Zertifikat über negativen Corona-Test (ab 6 J.) oder für vollständig Geimpfte (14 Tage nach der zweiten Impfung) und Genesene mit entsprechendem Nachweis nicht älter als 6 Monate.
- ! Begleitpersonen/Zuschauer sind leider aktuell nicht erlaubt. Kinder unter 14 Jahren dürfen eine erwachsene Begleitperson mitbringen.
- ! Es herrscht medizinische Maskenpflicht (FFP2- oder OP-Maske) überall, außer beim Springen!



Corona Prävention

Unsere Regeln:



Mundschutz tragen
Eltern tragen Masken,
Kinder dürfen
ohne spielen.



Regelmässig die
Hände mit
Seife waschen.



Möglichst nicht
ins Gesicht fassen.



20m² pro Person.
Die Besucheranzahl ist
begrenzt. Bitte haben Sie
Verständnis dafür.



Wir reinigen und
desinfizieren
regelmässig.



Nach dem Naseputzen
die Hände waschen.



Niesen und Husten
bitte in die Armbeuge.



Haltet Abstand!
Mind. 1,5 Meter.